



## ACTIVER LE CONTRÔLE PARENTAL WINDOWS 7

Avant de mettre en place le contrôle parental Windows 7, vous devez impérativement avoir créé un compte individuel pour chacun de vos enfants. Reportez-vous à la fiche « Créer un compte pour votre enfant sur Windows 7 » pour savoir comment procéder.

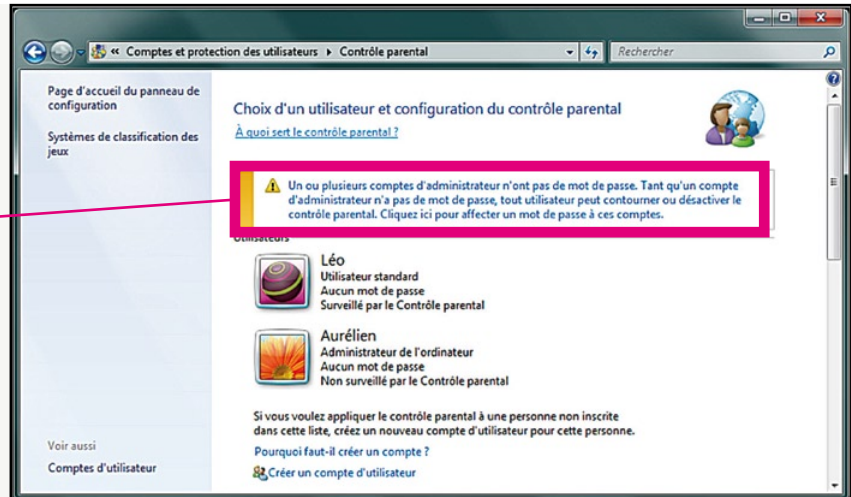
- 1 Dans le **panneau de configuration** accessible depuis le menu **Démarrer de votre PC**, cliquez sous l'icône **Comptes et protection des utilisateurs** sur « **Configurer le contrôle parental pour un utilisateur** ».



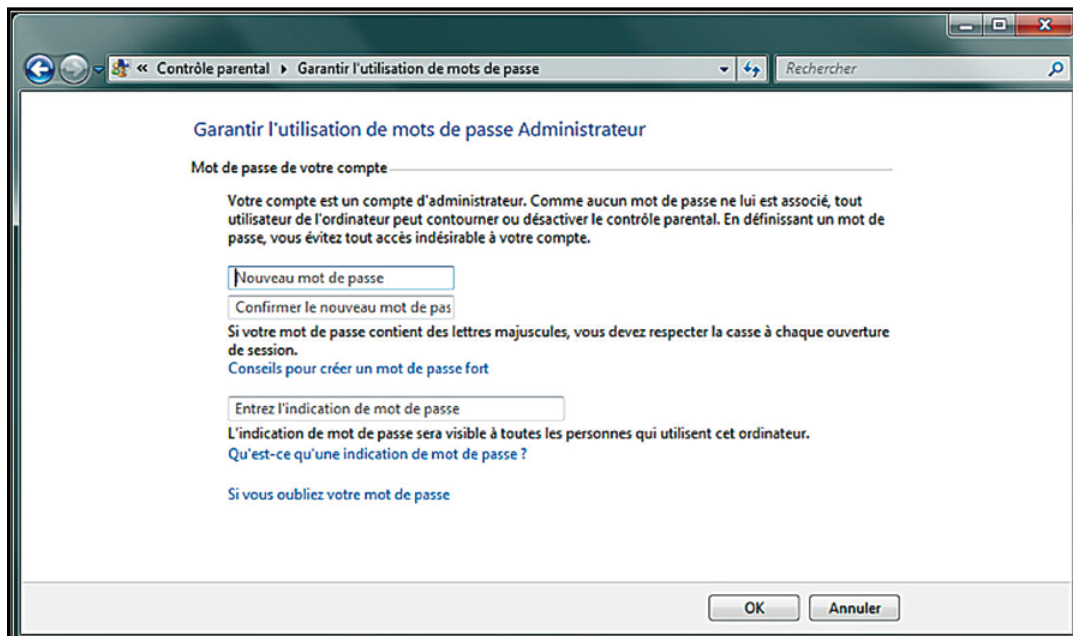
**Attention :** Pour pouvoir activer le contrôle parental sur le compte de votre enfant, il est indispensable que le compte administrateur (c'est-à-dire le compte du ou des parents, dans notre exemple Aurélien) soit protégé par un mot de passe. Si ce n'est pas le cas, vous devez obligatoirement en choisir un afin d'empêcher vos enfants de se connecter sous votre compte.

2 Si le compte administrateur (le vôtre) n'est pas protégé par un mot de passe, l'alerte ci-dessous apparaît.

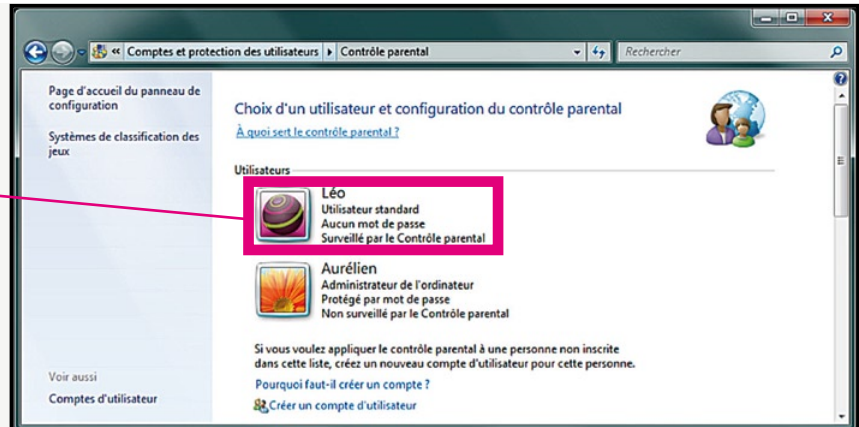
Cliquez sur le lien indiqué.



La fenêtre ci-dessous apparaîtra alors :

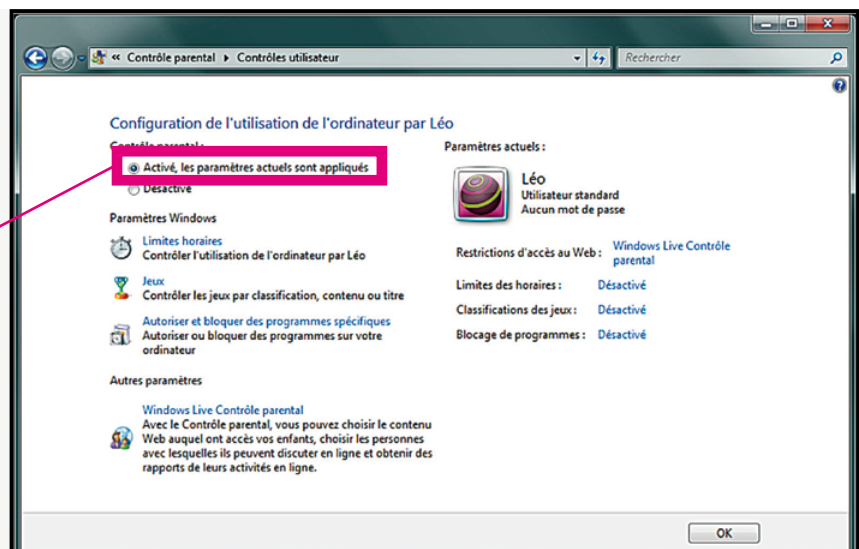


- 3 Une fois votre compte parent protégé par un mot de passe, vous devrez sélectionner le compte de votre enfant (Léo dans notre exemple).



Vous pouvez désormais activer le contrôle parental. Voici la page d'accueil du contrôle parental Windows 7. Elle indique les filtres disponibles et affiche le niveau de protection activé pour chacun d'entre eux.

- 4 Lors de la première utilisation, vous devez impérativement activer le contrôle parental : Cocher le bouton « Activé » du contrôle parental.



## LE CONTROLE PARENTAL EST DESORMAIS ACTIF.

Il ne vous reste plus qu'à paramétrer les options de filtrage selon les besoins de votre enfant (filtrer les pages web, les programmes, les jeux, définir des plages horaires d'accès à l'ordinateur, contrôler les contacts sur Windows Live Messenger - MSN - et Windows Live Hotmail). Reportez-vous aux fiches correspondantes.